

# 公式掲示板



# 併設MLクラス給水について



- MLクラスの給水が40%となっていました。正しくは20%,40%です。

# トレイン内観戦



- ・トレイン内に撮影者がいます。
- ・トレイン内の富士見高原リゾート範囲内全域に観客がいる可能性があります。

# キッカケ沢の立入禁止表記



- 判読性向上のため、地図の表記と現地の様子が異なります。



地図上の表記



現地

# キッカケ沢の立入禁止表記：現地の様子



# Fクラスについて



- これまでのインカレロングと比較すると難易度が高いです。  
理由として
  - 道/小径では無く、切り開きがナビゲーションの主となる機会が多いこと。
  - レベル3相当（線状特徴物から視認できない100-200mの距離のコントロールへのアプローチ）の技術を必要とする区間があること。  
があります。
- いずれのクラス(MUF1, MUF2, WUF)も上記の要素を含みます。
- 上級生は各クラス参加者への注意喚起をお願いします。
- 対象クラスの皆さんはがんばってください。

# 切り開きについて (Fクラス向け)



## 508 狭い切り開きまたは地表に残る線状の痕跡

### Narrow ride or linear trace through the terrain (線)

切り開きや地表に残る目立つ痕跡(木材搬出道、砂の道、スキー道)で明瞭な走りやすい道を伴わないもの。走行度は黄色、緑あるいは白のわずかに太い線を背景に用いることで表す。

外側線がなければ: 周辺と同じ走行度

黄色100%: 走行容易

緑の中の白: 通常の走行度

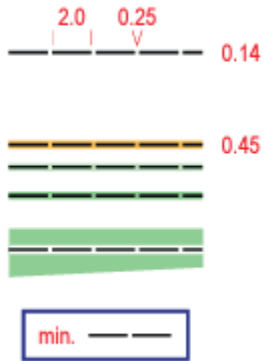
緑30%: 速度低下

緑60%: 走行困難

最小長さ: 2ダッシュ(3.25 mm : 実寸 48 m)

色: 黒+白/緑/黄

参考: ISOM2017-2より、切り開きの定義

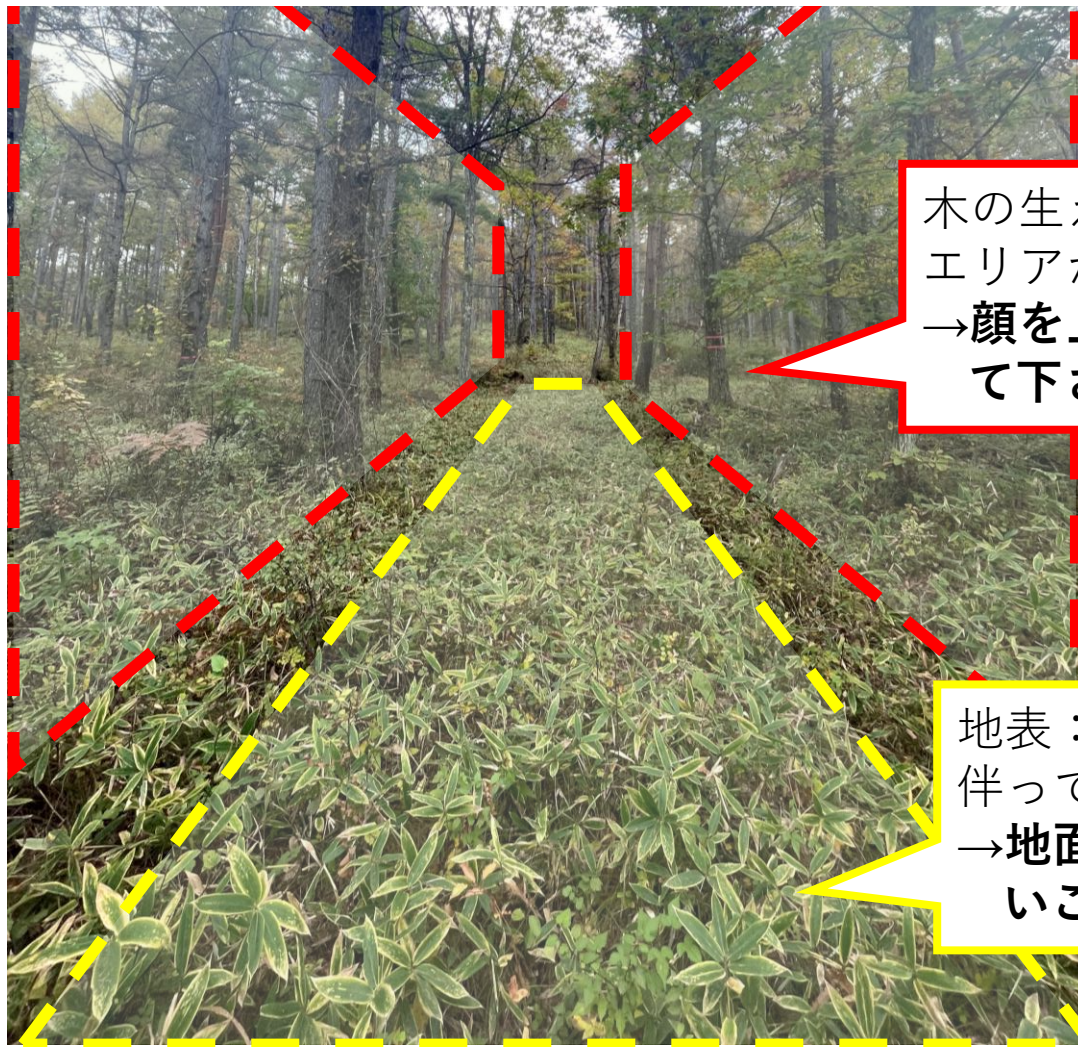


切り開きは、明瞭で走りやすい道を伴っていません

## 切り開きについて（Fクラス向け）②



- ・テクニカルミーティング資料より



木の生え方：木の生えていない  
エリアが線状に続いています。  
→顔を上げて切り開きを認識し  
て下さい。

地表：明瞭で走りやすい道を  
伴っていません  
→地面を見てもわからない  
ことが多いです。



# 地図に無い誘導について



残置車両近辺を走行する可能性があります。  
危険回避のため誘導を設置しています。  
誘導に従って走行して下さい。  
従わなかった場合でも失格等はありません。



# 地図にない青黄テープについて



残置車両及び積み上げられた倒木について、危険回避のため青黄テープで注意しています。近辺を通過する際は注意して下さい。想定ルートを邪魔しないように貼っています。競技への影響は最小限です。横断しても失格にはなりません。機材には触らないでください。



# 立入禁止区域



伐採を行っている箇所が複数あります。

そのうち、渉外上問題が生じるおそれのある箇所を  
**709（立入禁止区域）**で表記をしています。

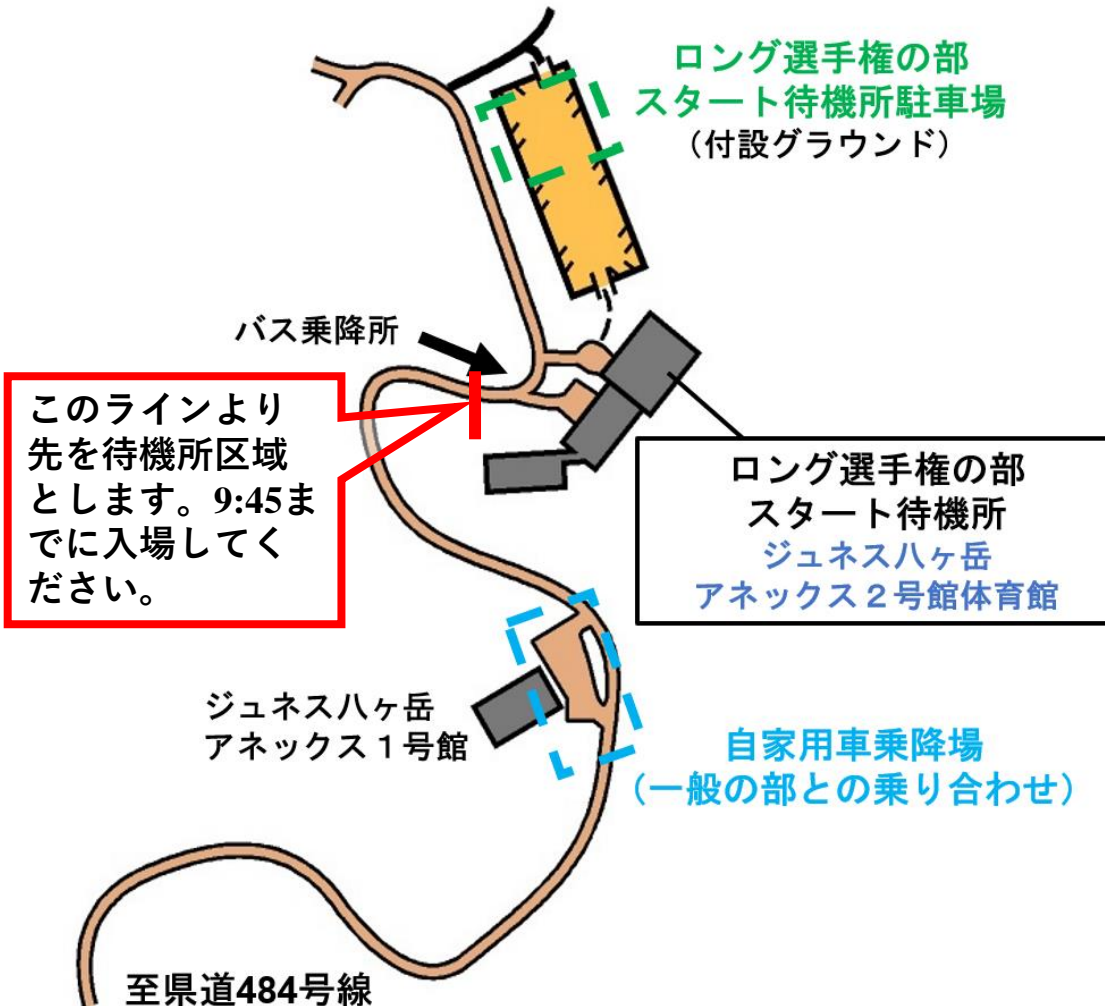
基本的に現地に青黄テープは巻いておりませんが、  
**特に侵入の恐れがある場所には青黄テープを巻いて**  
**います。**

地図の表記に従い、絶対に立ち入らないでください。

# ロング選手権の部 スタート待機所



## ▼ロング選手権の部スタート待機所詳細図



スプリント選手権の部スタート待機所と同じ場所です。

オフィシャルのみ車で来ることを認めます。

9:45以降の待機所区域への入場/再入場は認めません。選手が車で来た場合、出走不可となる可能性があるため注意して下さい。

# 【ロング】選手権バス輸送について



## 7.3 スタート待機所へのバス輸送

選手権のみ

- ・ロング選手権の部出場者およびチームオフィシャルは、**全員、専用バスにてスタート待機所へ移動**してください。
- ・バス乗車場はホテル八峯苑鹿の湯前です。(4.2節の会場周辺詳細図参照)  
会場から徒歩8分、駐車場から徒歩13分です。誘導はありません。
- ・バス出発時刻の5分前にはバス乗車場に集合してください。
- ・専用バスの運行スケジュールは下の表の通りです。

### ▼バス運行スケジュール

	ホテル八峯苑鹿の湯 発
オフィシャル専用便 (1~3号車)	7:45
選手権の部 第1便 (1~3号車)	8:25
選手権の部 第2便 (1~3号車)	9:05

- ・チームオフィシャルは、オフィシャル専用のバスに乗車してください。
- ・選手権の部出場者は、スタート時間帯に応じて乗車バスが指定されています。下の表で指定されたバスに乗車してください。

### ▼乗車バス

オフィシャル専用便 (7:45 発)	乗車対象者
1~3号車	チームオフィシャル (各車:24名迄)

選手権の部 第1便 (8:25 発)	乗車対象者	スタート時刻
1号車	選手権の部	11:00~11:30 (16名)
2号車	選手権の部	11:31~11:46 (16名)
3号車	選手権の部	11:47~12:02 (16名)

選手権の部 第2便 (9:05 発)	乗車対象者	スタート時刻
1号車	選手権の部	12:03~12:18 (16名)
2号車	選手権の部	12:19~12:34 (15名)
3号車	選手権の部	12:36~13:04 (15名)

バスの台数に変更があります。  
時間に変更はありません。

オフィシャル専用便  
1-2号車(各40人乗)

## 選手権の部第1便

1号車(40人乗)

11:00 – 11:38 (24名)

2号車(40人乗)

11:39 – 12:02 (24名)

## 選手権の部第2便

1号車(40人乗)

12:03 – 12:25 (23名)

2号車(40人乗)

12:26 – 13:04 (23名)