

2022 年度 インカレスプリント・ロング 幹旋宿の詳細情報

発行日: 11/2(水)

発行者: 2022 年度日本学生オリエンテーリング選手権大会

スプリント競技部門実行委員会

ロング・ディスタンス競技部門実行委員会

発行責任者: ロング・ディスタンス競技部門 運営責任者 田中 悠

2022 年度日本学生オリエンテーリング選手権大会(スプリント・ロング)における幹旋宿の詳細情報は下記の通りとなります。

記

1. 各加盟校の配宿について (再掲)

各加盟校の配宿先は P. 2 の通りとなります。

2. タイムスケジュールについて

各幹旋宿でのタイムスケジュールは P. 2 の通りとなります。

3. 駐車場について

各幹旋宿の駐車場は P. 3 の通りとなります。

4. 部屋割り/ミーティングスペースについて

各加盟校の部屋割りは P. 4 – P. 10 の通りとなります。

5. 入浴時間について

配宿先がスポーツセンター、及び、ジュネス本館となった加盟校については、浴場の混雑が予想されます。譲り合っでの利用をお願いします。

※実行委員会側での時間管理は行いません。

※お手数ですが加盟校代表と幹旋宿の間で調整をお願いします。

以上

1. 各加盟校の配宿について

各加盟校の配宿は以下の通りです。

幹旋宿名称	加盟校
ジュネスアネックス 2 号館	東北大学
スポーツセンター	金沢大学, 千葉大学, 大阪大学, 神戸大学 神戸市立工業高等専門学校, 奈良女子大学
ジュネス本館	新潟大学, お茶の水女子大学, 東京大学, 東京農工大学 法政大学, 実践女子大学, 一橋大学, 芝浦工業大学 津田塾大学, 茨城大学, 東京工科大学 国際基督教大学, 十文字学園女子大学, 明治大学 名古屋大学, 名古屋大学大学院, 名古屋工業大学 椋山女学園大学
八峯苑鹿の湯	筑波大学

2. タイムスケジュールについて

各幹旋宿でのタイムスケジュールは以下の通りとなります。(※1)

	時刻	スケジュール
10/5(土)	15:00	チェックイン開始
	18:00	夕食開始
	23:00	入浴終了時刻 (※2)
10/6(日)	6:40	朝食開始
	10:00	チェックアウト期限

※1: 宿からスケジュールの変更案内があった場合は、その変更に従ってください。

※2: 入浴開始時刻は当日の宿の指示に従ってください。

※3: 貸し切りの為、消灯時刻は設けません。周りの迷惑にならない様配慮をお願いします。

3. 駐車場について

幹旋宿別に駐車場を割り当てます。割り当ては以下の通りです。

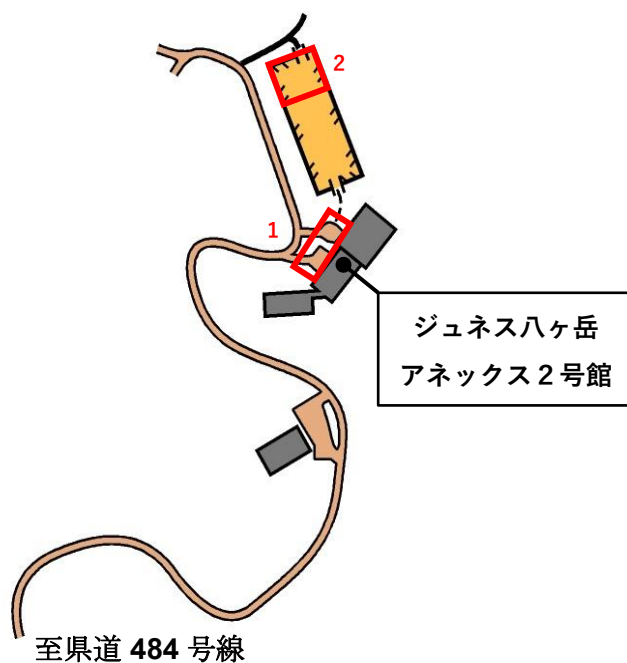
幹旋宿名称	使用可能な駐車場
ジュネスアネックス 2 号館	駐車場 1(アネックス 2 号館前) ※普通車 10 台程度 駐車場 2(グラウンド)
スポーツセンター	駐車場①(C1 駐車場) または大会参加者駐車場 (B2, B3, B5, B6)
ジュネス本館	駐車場①(C1 駐車場) 駐車場②(ジュネス本館前) 駐車場③(体育館前) または大会参加者駐車場 (B2, B3, B5, B6)
八峯苑鹿の湯	駐車場④(八峯苑鹿の湯前)

[ジュネス八ヶ岳 駐車場図]



[ジュネスアネックス 2 号館 駐車場図]

※要項抜粋



4. 部屋割り/ミーティングスペースについて

(1) ジュネスアネックス 2号館

部屋割り/ミーティングスペースは以下の通りとなります。

[部屋割り]

ジュネスアネックス 2号館 宿泊加盟校	宿泊人数 (チームオフィシャル含)	
	男性	女性
東北大学	59名	9名

部屋名称	男性	女性
からまつ	-	2名
かえで	-	2名
しらかば	-	5名
リンドウ	9名	-
ニッコウキスゲ	10名	-
ハクサンフウロ	10名	-
ヤナギラン	10名	-
レンゲツツジ	10名	-
スズラン	10名	-

[ミーティングスペース]

体育館以外が使用できます。

[見取り図]



(2)スポーツセンター

部屋割り/ミーティングスペースは以下の通りとなります。

[部屋割り]

スポーツセンター 宿泊加盟校	宿泊人数 (チームオフィシャル含)	
	男性	女性
奈良女子大学	-	21名
大阪大学	19名	4名
神戸市立工業高等専門学校	1名	1名
金沢大学	11名	3名
千葉大学	21名	12名
神戸大学	30名	7名

部屋名称	男性	女性
101号室	-	奈良女子3名
102号室	-	奈良女子4名
104号室	-	奈良女子7名
106号室	-	奈良女子7名
107号室	大阪7名	-
109号室	大阪7名	-
111号室	大阪5名	-
112号室	-	大阪4名/神戸市立工業1名
113号室	金沢7名	-
115号室	金沢4名	-
116号室	-	金沢3名
201号室	-	千葉6名
202号室	-	千葉6名
203号室	千葉7名	-
205号室	千葉7名	-
206号室	千葉7名	-
207号室	神戸6名	-
208号室	神戸6名	-
210号室	-	神戸7名
211号室	神戸6名	-
212号室	神戸6名	-
213号室	神戸6名/神戸市立工業1名	-

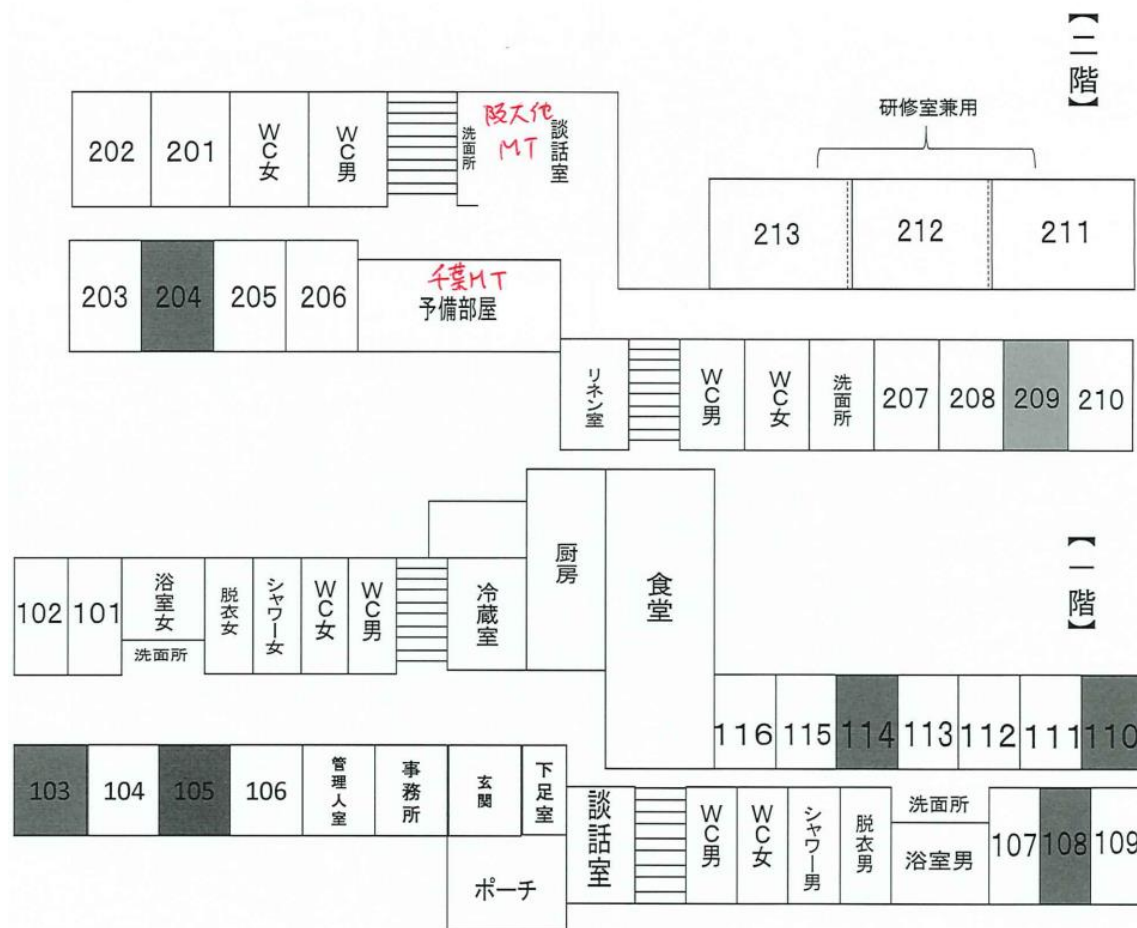
[ミーティングスペース]

大阪大学/神戸大学/奈良女子大学: 談話室が使用できます。

千葉大学: 予備部屋が使用できます。

金沢大学: 自室の利用をお願いします。

[見取り図]



(3)ジュネス本館

部屋割り/ミーティングスペースは以下の通りとなります。

[部屋割り]

スポーツセンター 宿泊加盟校	宿泊人数 (チームオフィシャル含)	
	男性	女性
新潟大学	18名	5名
お茶の水女子大学	-	6名
東京大学	28名	1名
東京農工大学	2名	-
法政大学	7名	2名
実践女子大学	-	3名
一橋大学	13名	4名
芝浦工業大学	2名	-
津田塾大学	-	4名
茨城大学	4名	1名
東京工科大学	1名	-
国際基督教大学	-	2名
十文字学園女子大学	1名	6名
明治大学	1名	1名
名古屋大学	33名	5名
名古屋大学大学院	1名	-
名古屋工業大学	7名	-
椙山女学園大学	-	9名

部屋名称	男性	女性
A-201 号室	茨城 4名	-
A-202 号室	東京 7名	-
A-203 号室	東京 7名	-
A-204 号室	東京 7名	-
A-205 号室	東京 7名	-
A-206 号室	一橋 6名	-
A-207 号室	法政 7名	-
A-208 号室	新潟 10名	-
A-209 号室	新潟 9名	-

A-210 号室	一橋 7 名	-
B-201 号室	-	新潟 5 名
B-202 号室	-	梶山 7 名
B-203 号室	-	梶山 2 名 名古屋 5 名
B-204 号室	名古屋 6 名	-
B-205 号室	名古屋 6 名	-
B-206 号室	名古屋 7 名	-
B-207 号室	名古屋 7 名	-
B-208 号室	名古屋 7 名	-
B-209 号室	名古屋工業 7 名	-
C-101 号室	名古屋大学院 1 名	-
C-102 号室	東京農工 2 名	-
C-103 号室	芝浦工科 2 名	-
C-104 号室	明治 1 名 東京工科 1 名	-
C-105 号室	十文字 1 名	-
C-106 号室	-	茨城 1 名
C-201 号室		法政 2 名
C-202 号室		十文字 3 名
C-203 号室		十文字 3 名
C-204 号室		東京 1 名 明治 1 名
C-205 号室		津田塾 3 名
C-206 号室		一橋 4 名
C-207 号室		お茶の水 3 名
C-208 号室		お茶の水 3 名
C-209 号室		国際基督教 2 名
C-210 号室		実践 3 名

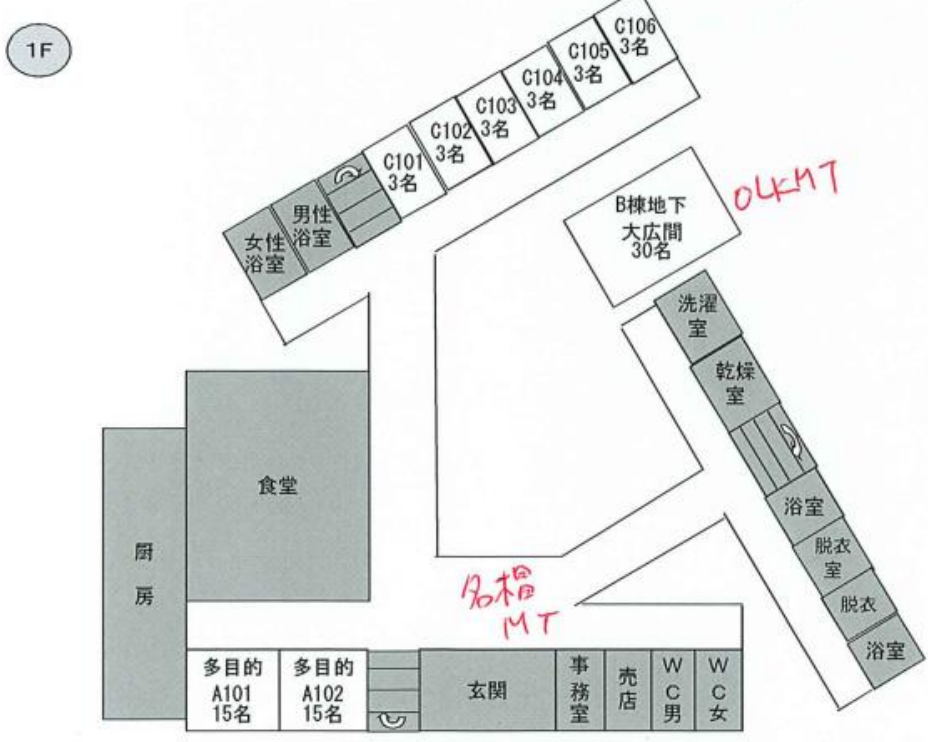
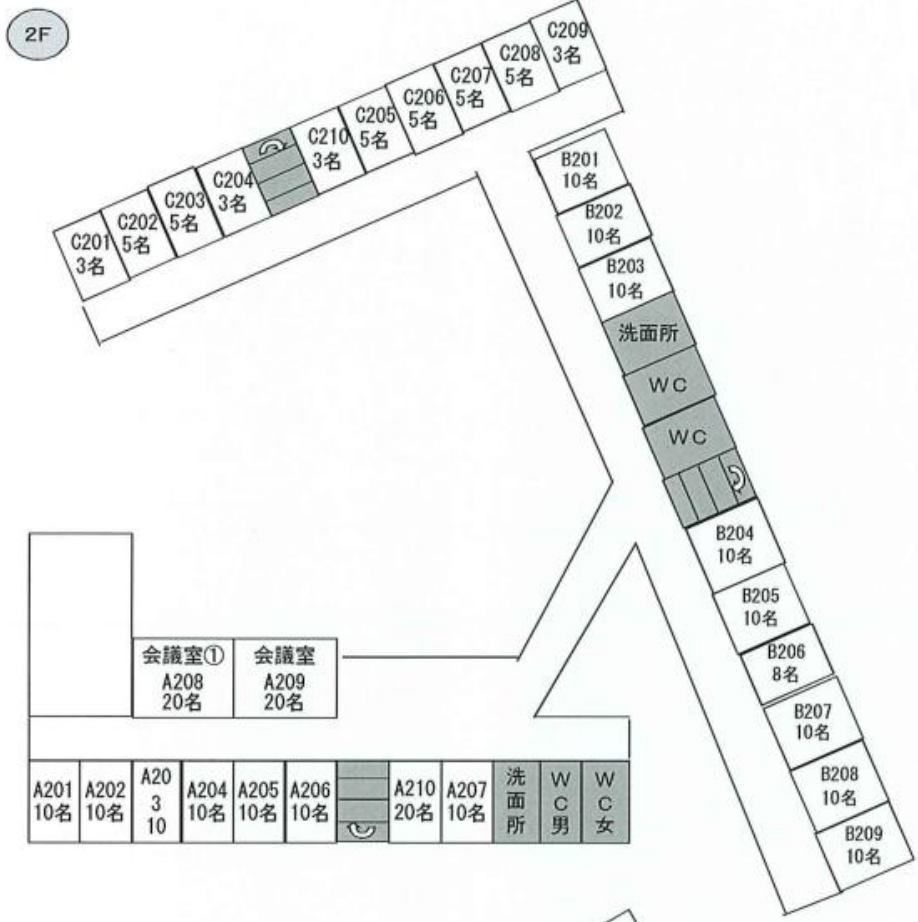
[ミーティングスペース]

東大 OLK: B 棟地下大広間が使用できます。

名梶 OLC: ロビー(玄関前)が使用できます。

他: 自室の利用をお願いします。

[見取り図]



(4)八峯苑鹿の湯

部屋割り/ミーティングスペースは以下の通りとなります。

[部屋割り]

八峯苑鹿の湯 宿泊加盟校	宿泊人数 (チームオフィシャル含)	
	男性	女性
筑波大学	31名	7名

部屋名称	男性	女性
225号室	-	2名
226号室	-	5名
227号室	4名	-
からまつ	4名	-
しらかば	5名	-
ひまわり	9名	-
さざんか	9名	-

[ミーティングスペース]

会議室が使用できます。(※詳細はチェックイン時にご確認下さい)

[見取り図]

